



電極整修器 Tip Dresser

ETD-18F/25F

全長：290mm
重量：1.65Kg
無負荷回転数：1300r.p.m



ETD-18A

全長：307mm
重量：2.0Kg
無負荷回転数：1300r.p.m



SK-10D

キャップチップホルダー
cap holder

※オプション optional
ストレートチップホルダー
(16¹/₁₀・16¹/₅用)
tip holder



ドレッサーヘッド
dresser head

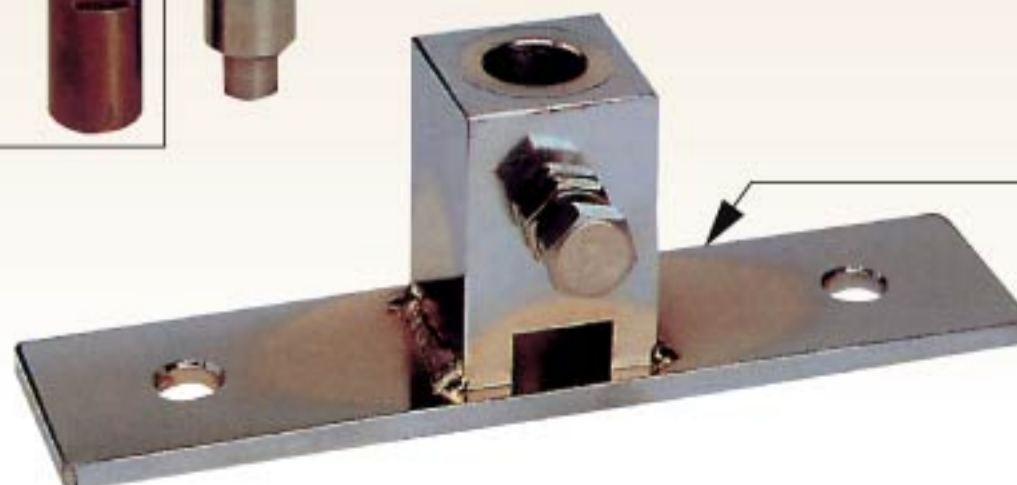
カッターケース cutter case
(φ9・φ12・φ13・φ13.6・φ16・φ16.6用)



※オプション チップカッター
cutter



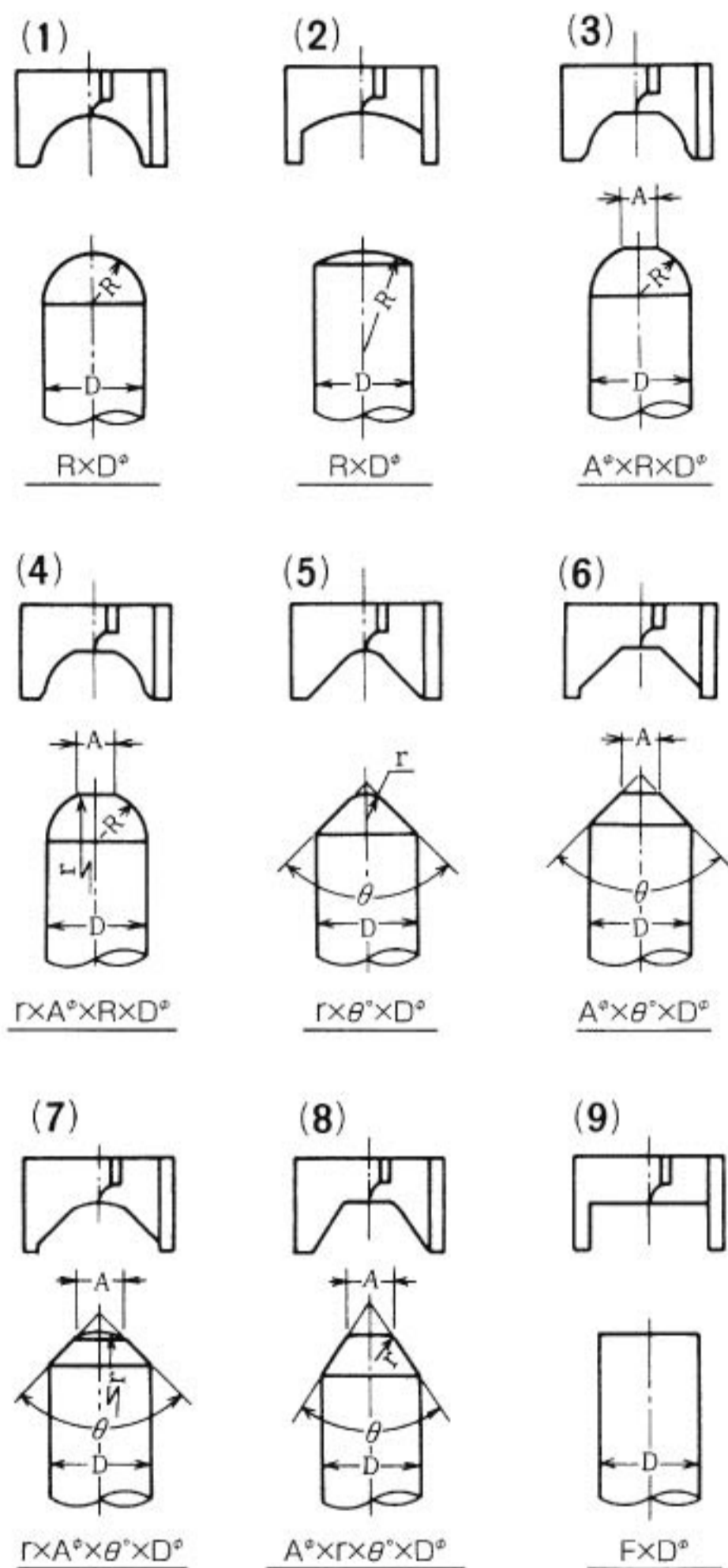
ドレッサーベース
dresser base





刀片形狀及種類

Shapes Of Tip Cutters



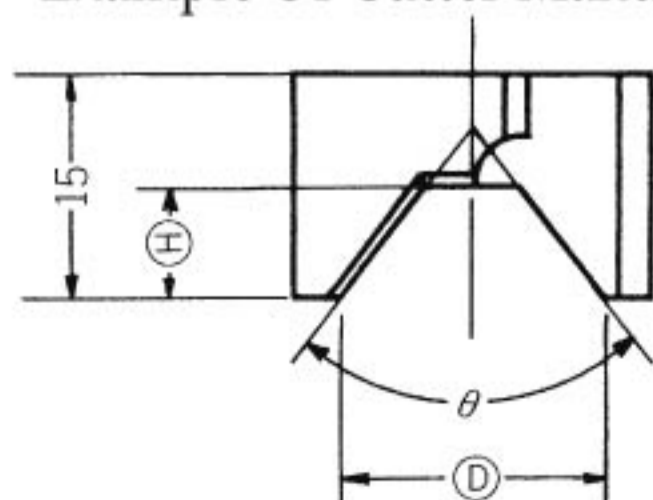
刀片分類及規格 ETD-18F

Classification Table

分類	電極帽前端形狀 Spot Dia	修正可能之 最大徑(Dφ)	常備品	
	5R	10φ		
	6R	12φ	6R x 12φ	
	6.5R	13φ	6.5R x 13φ	
	8R	16φ	8R x 16φ	
(2)	10R以上(~150R迄)	18φ	16R x 18φ 20R x 18φ	
(3)	Aφ x 6R	12φ		
	Aφ x 6.5R	13φ	5φ x 6.5R x 13φ	
	Aφ x 8R	16φ	5φ x 8R x 16φ 6φ x 8R x 16φ	
(4)	r x Aφ x 6R	12φ		
	r x Aφ x 8R	16φ	40r x 6φ x 8R x 16φ	
(5)	5 ~ 6r x 60°	13φ		
	3 ~ 4r x 90°	16φ		
	5r 以上 x 90°	18φ		
(6)	6 ~ 9φ x 50°	13φ		
	10φ 以上 x 50°	16φ		
	5 ~ 7φ x 60°	13φ	6φ x 60° x 13φ	
	8 ~ 9φ x 60°	16φ		
	10φ 以上 x 60°	18φ		
	3 ~ 4φ x 75°	13φ		
	5 ~ 6φ x 75°	16φ	6φ x 75° x 16φ	
	7φ 以上 x 75°	18φ		
	3φ x 90°	16φ		
	4φ 以上 x 90°	18φ	4φ x 90° x 18φ 5φ x 90° x 18φ 6φ x 90° x 18φ	
	3φ 以上 x 120°	18φ	5φ x 120° x 18φ	
	(7)	r x Aφ x θ°	Dφ	
	(8)	Aφ x r x θ°	Dφ	
(9)	F	18φ	F x 18φ	

刀片製作限度

Example Of Cutter Manufacturing Limitations



ETD-18F · 25F

