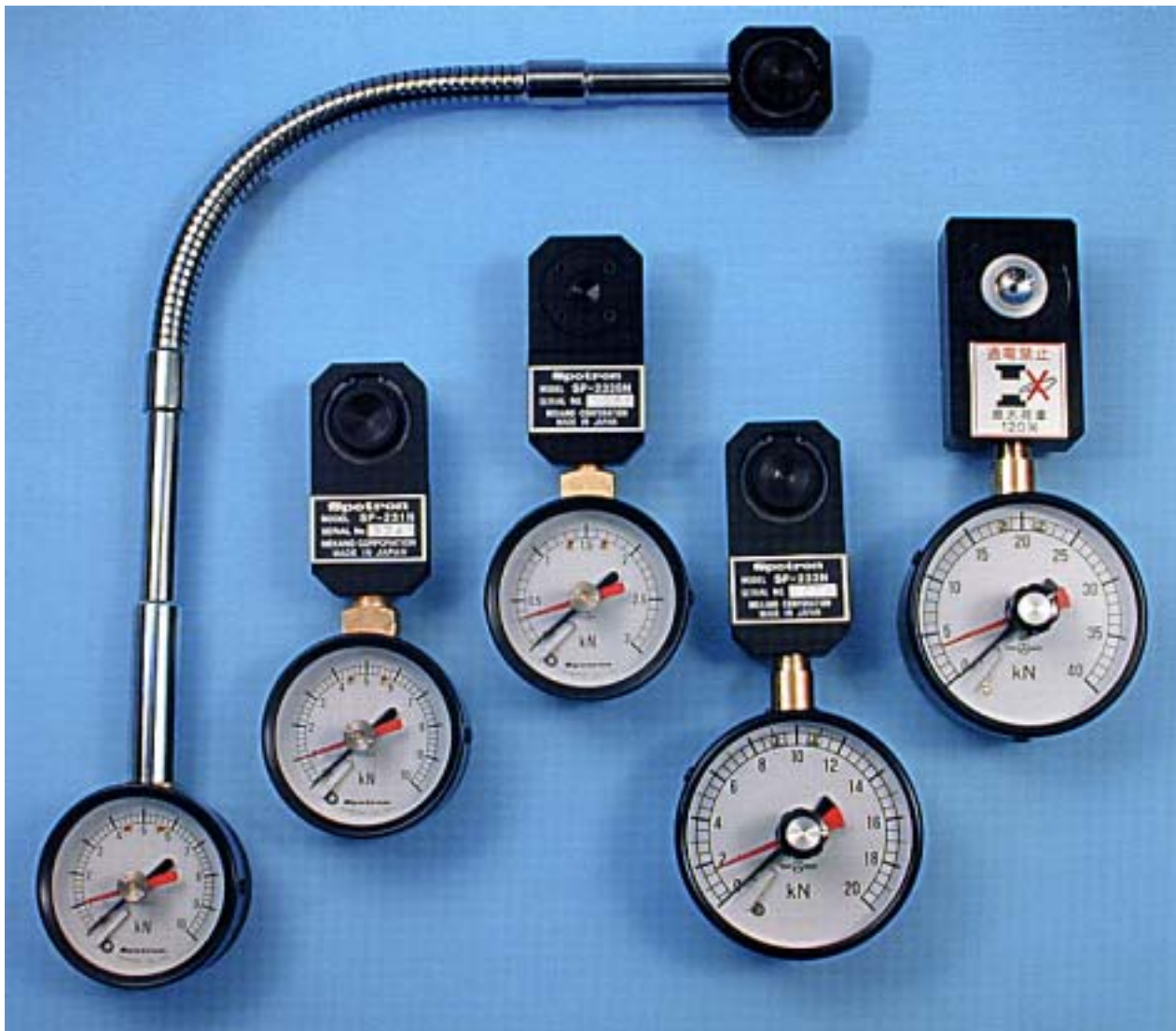


**Spotron™**

## *SP - 231N SERIES* HYDRAULIC WELD FORCE GAUGE

FOR GENERAL RESISTANCE WELD  
COMPACT, LIGHTWEIGHT, EASY



**MEKANO CORPORATION**

419, SIMO-ASAO, ASAO-KU, KAWASAKI-SHI,  
KANAGAWA-KEN, 215-0022, JAPAN  
[Http://www.spotron.co.jp](http://www.spotron.co.jp)

TEL 044(988)8751  
Fax 044(988)8713  
Email [mail@spotron.co.jp](mailto:mail@spotron.co.jp)

油圧式加圧力計 Hydraulic Weld Force Gauge **SP-231N Series**

For the better quality of Spot Welding

**概要 :**

本機はスポット溶接 3大条件の一つである電極間の定常加圧力を測定する、アナログタイプの油圧式加圧力計です。より良い溶接結果を得る為には溶接機の加圧力を定期的に測定し、コンディションを十分に管理する必要があります。本製品は高い信頼性で品質管理を支えます。

**特徴 :**

- 1) 加圧力に合わせた、様々なモデルの7バリエーション
- 2) 国際規格に基づき「S単位」であるニュートン表示。
- 3) 電源不要の小型軽量、取扱いが簡単。
- 4) 受圧部は通電防止構造を備えた絶縁板付き。
- 5) 置針方式による読み値保持が容易。
- 6) 多用途フレキシブル構造型をラインアップ (SP-241N )
- 7) 収納保管に便利な専用ハードケース付き。

**Outline:**

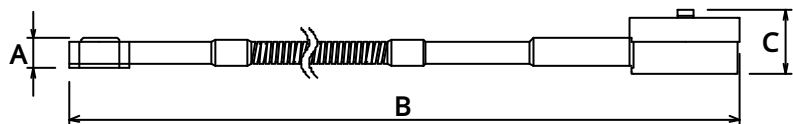
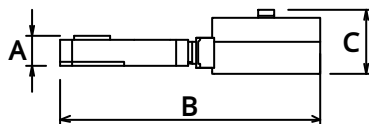
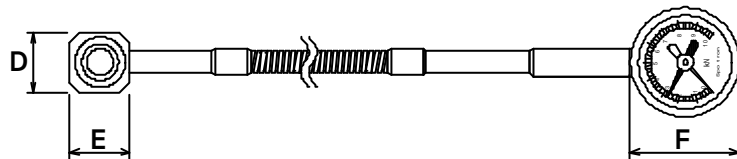
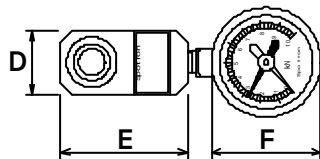
Model SP-231N is weld force gauge for measuring electrode force which is one of the important factors for spot welding. It is necessary to make precise control of electrode force for getting better result of welding. Sensor is closed and sealed hydraulic system and fabricated with insulation plate in order to prevent passage of electric current even when weld current is applied unexpectedly. High reliability of this gauge supports severe quality control.

**Features:**

- 1) Seven types of variations fitted to the weld force.
- 2) Unit of gauge by the international standard N (Newton).
- 3) Compact, light weight and easy handling.
- 4) Insulated body to protect from weld current even by mistake.
- 5) "Maximum Value Pointer" to hold at the maximum point.
- 6) SP-241N has a flexible neck bendable to U-form.
- 7) Carrying case is furnished for easy handling & storage.

**仕様 Specifications:**

型式 Model	SP-233SN	SP-236N	SP-231N	SP-232N	SP-233-3T	SP-233-4T	SP-241N	
測定範囲 Range	0.3kN ~ 3kN	0.6kN ~ 6kN	1kN ~ 10kN	2kN ~ 20kN	3kN ~ 30kN	4kN ~ 40kN	1kN ~ 10kN	
最小目盛 Min. Scale	0.1kN	0.2kN	0.2kN	0.2kN	1kN	1kN	0.2kN	
許容過負荷 Limit force	定格加圧力に対して120% ( 120% of rated force )							
精度 Accuracy	± 3% of Full Scale ( 読み値 ± 5% rdg )							
外観寸法 Dimensions (mm)	A	10	12	18	18	26	18	
	B	155±2	155±2	155±2	172±2	170±2	496±2	
	C	38	38	38	54	54	38	
	D	38	38	38	38	44	44	36
	E	76	76	76	76	75	75	36
	F	F 66	F 66	F 66	F 78	F 78	F 78	F 66
重量 Weight (g)	本体 Unit	400g	420g	480g	680g	900g	900g	560g
	ケース Case	400g						660g



\*製品改良等により 外観及び性能の一部を予告無く変更することがあります。

Appearance and Specifications are subject to change for improvement without notice. 2011.05

抵抗溶接計測装置の専門メーカー

Expert of measuring equipment for resistance welding

取扱店 Distributor

**スポットロン株式会社**

〒215-0022 川崎市麻生区下麻生 3-10-15  
TEL 044-988-8751 FAX 044-988-8976

MEKANO CORPORATION

3-10-15, Shimo-asao, Asao-ku, Kawasaki, Japan 215-0022  
TEL: ++81-44-981-0510 FAX: ++81-44-988-8713

http://www.spotron.co.jp/ mail@spotron.co.jp